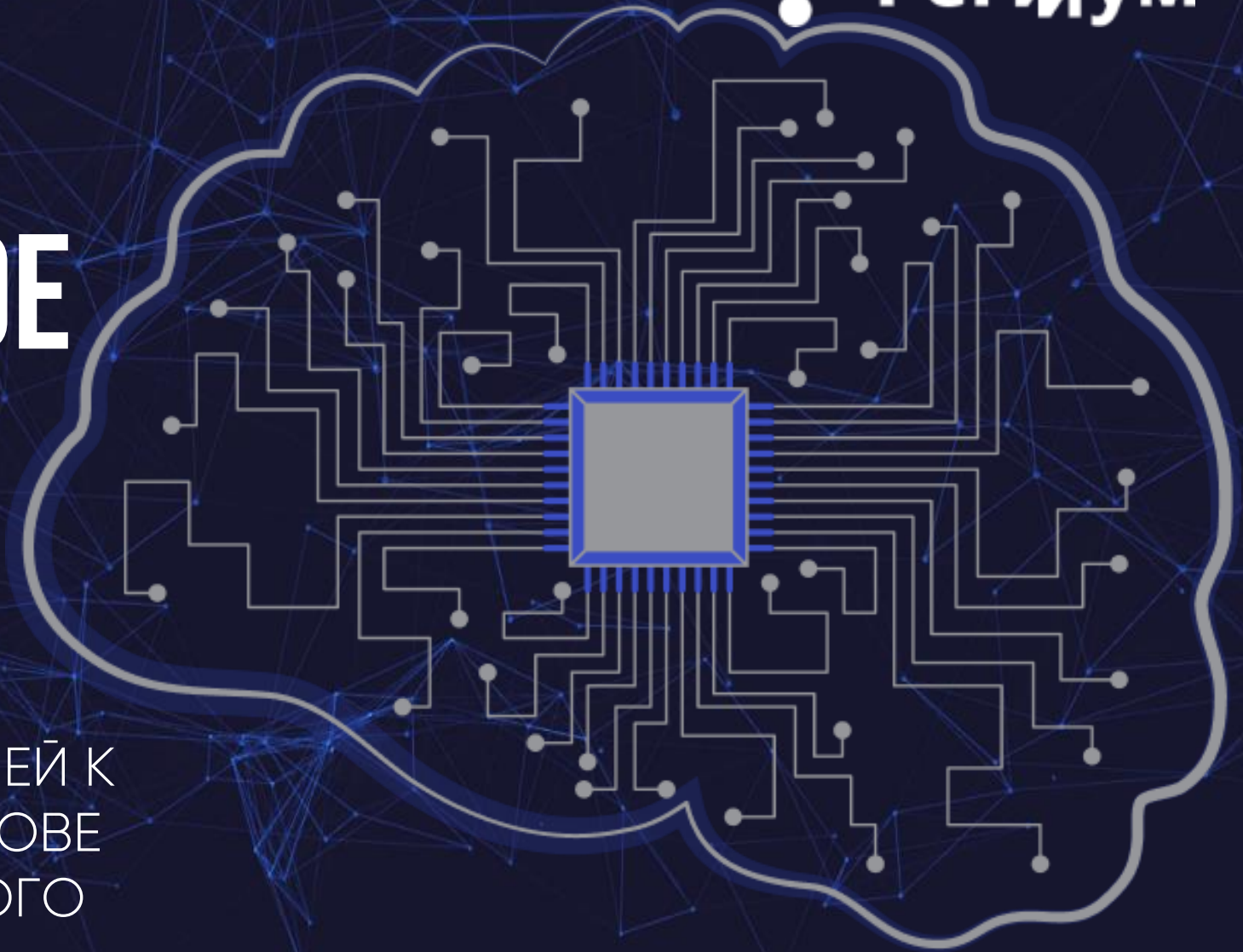


МСУ СОЦИАЛЬНО- ЭКОНОМИЧЕСКОЕ РАЗВИТИЕ ТЕРРИТОРИИ

ОТ ПРОЦЕССОВ И ПОКАЗАТЕЛЕЙ К
ПРИНЯТИЮ РЕШЕНИЙ НА ОСНОВЕ
АЛГОРИТМОВ ИСКУССТВЕННОГО
ИНТЕЛЛЕКТА



ЦЕЛЬ

ПОВЫШЕНИЕ БЛАГОПОЛУЧИЯ И
КАЧЕСТВА ЖИЗНИ ГРАЖДАН

Ожидания людей:

- оперативное решение проблем
- внимательное отношение к инициативам и просьбам

Заседание Совета по развитию
местного самоуправления

В.В.Путин

ВОПРОСЫ



Как процессы и проекты МСУ влияют на достижение целевых показателей?

КАКАЯ ДЕЯТЕЛЬНОСТЬ ЯВЛЯЕТСЯ НАИБОЛЕЕ ПРИОРИТЕТНОЙ С УЧЕТОМ СРОКОВ И ПАРАМЕТРОВ БЮДЖЕТА



Как действия повышают безопасность территории?

УГРОЗЫ ДЛЯ ТЕРРИТОРИАЛЬНЫХ ОБРАЗОВАНИЙ И РАСПОЛОЖЕННЫХ НА НИХ ОБЪЕКТАХ ИНФРАСТРУКТУРЫ



Как реагирует население и субъекты на территории на деятельность власти?

МОНИТОРИНГ СОЦИАЛЬНЫХ МЕДИА С ПРИВЯЗКОЙ К ПРОЦЕССАМ МСУ И ПЕРВЫХ ЛИЦ

ТЕРРИТОРИЯ

МЕСТО «ВСТРЕЧИ»

СУБЪЕКТОВ УПРАВЛЕНИЯ

Основные вопросы:

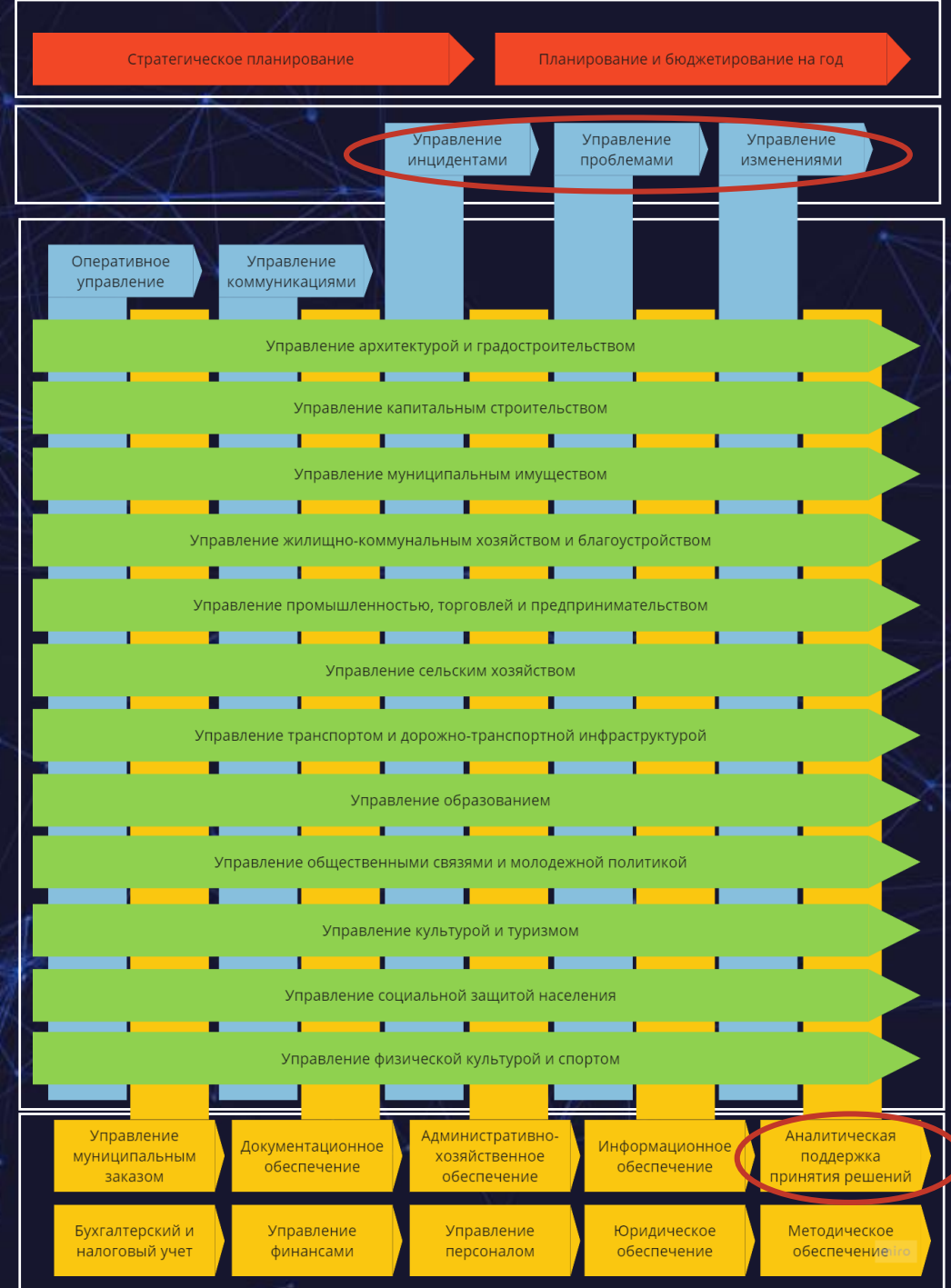
- координация действий
- обратная связь от населения
- источники информации для принятия решений



ЦИФРОВОЙ ДВОЙНИК ТЕРРИТОРИИ



ПРОЦЕССНАЯ МОДЕЛЬ МСУ





Развитие

Внешние результаты

Обеспечивать достижение требуемых результатов

Внутренние результаты

Соблюдать внутренние соглашения об уровне оказания услуг



Внешнее окружение

Бюджетные средства

Обеспечивать эффективное использование бюджета

Иные средства

Привлекать инвестиции для развития территории

Система управления

Повышать эффективность системы управления. Требуемый результат за меньшее время и трудозатраты

Персонал

Развивать персонал



Процессы

Граждане

Повышать удовлетворенность

ОИВ

Эффективно взаимодействовать с ОИВ



Финансы

КОГНИТИВНАЯ МОДЕЛЬ

Группы показателей:

- субъекты
- механизмы
- ресурсы
- ценности
- правила

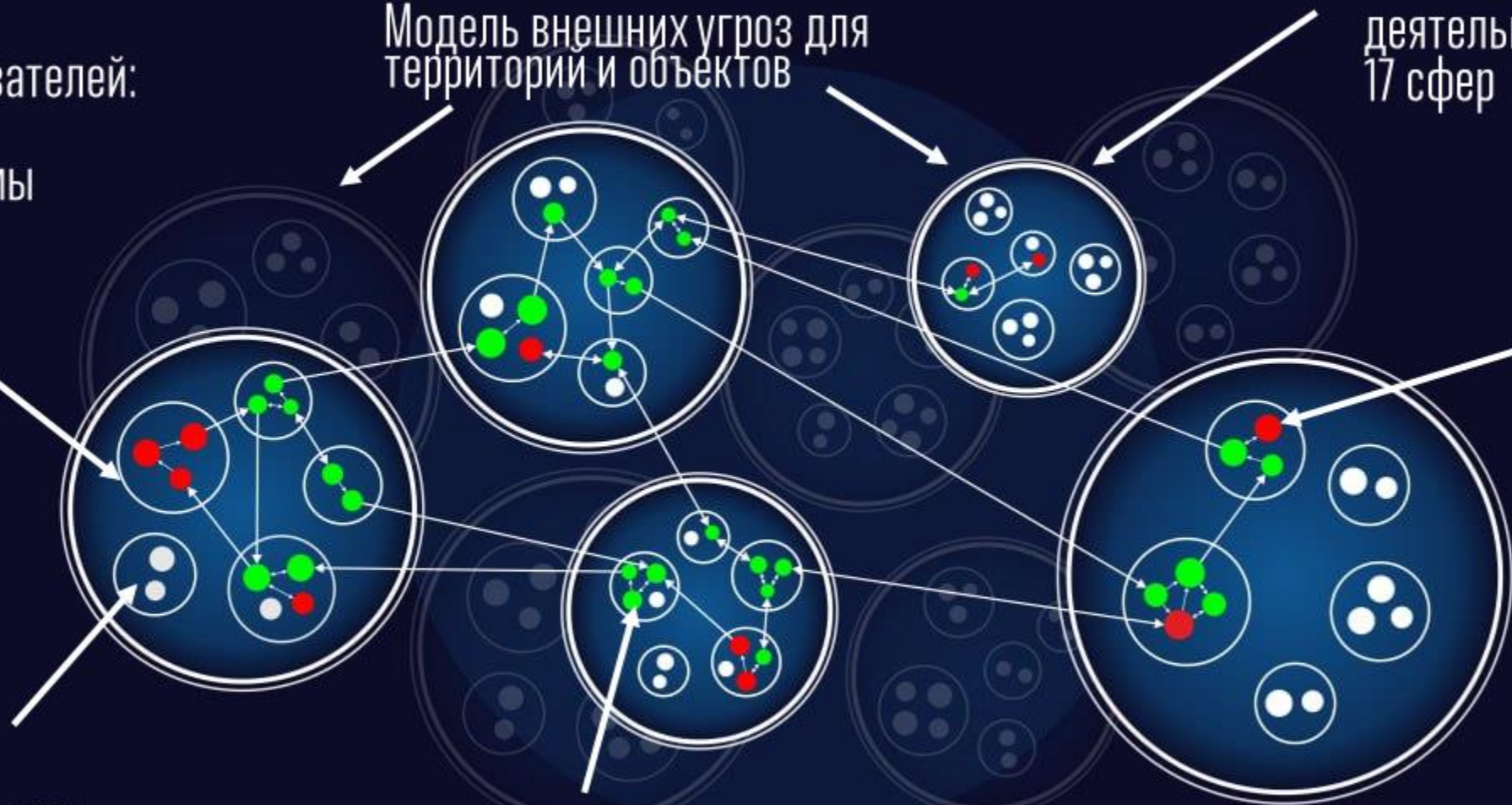
Модель внешних угроз для территории и объектов

Детальная оцифровка всех направлений деятельности МСУ – 17 сфер

Оценка механизмов взаимодействия между различными субъектами (граждане, бизнес/МСП, власть)

Учет полномочий МСУ и его финансовой обеспеченности

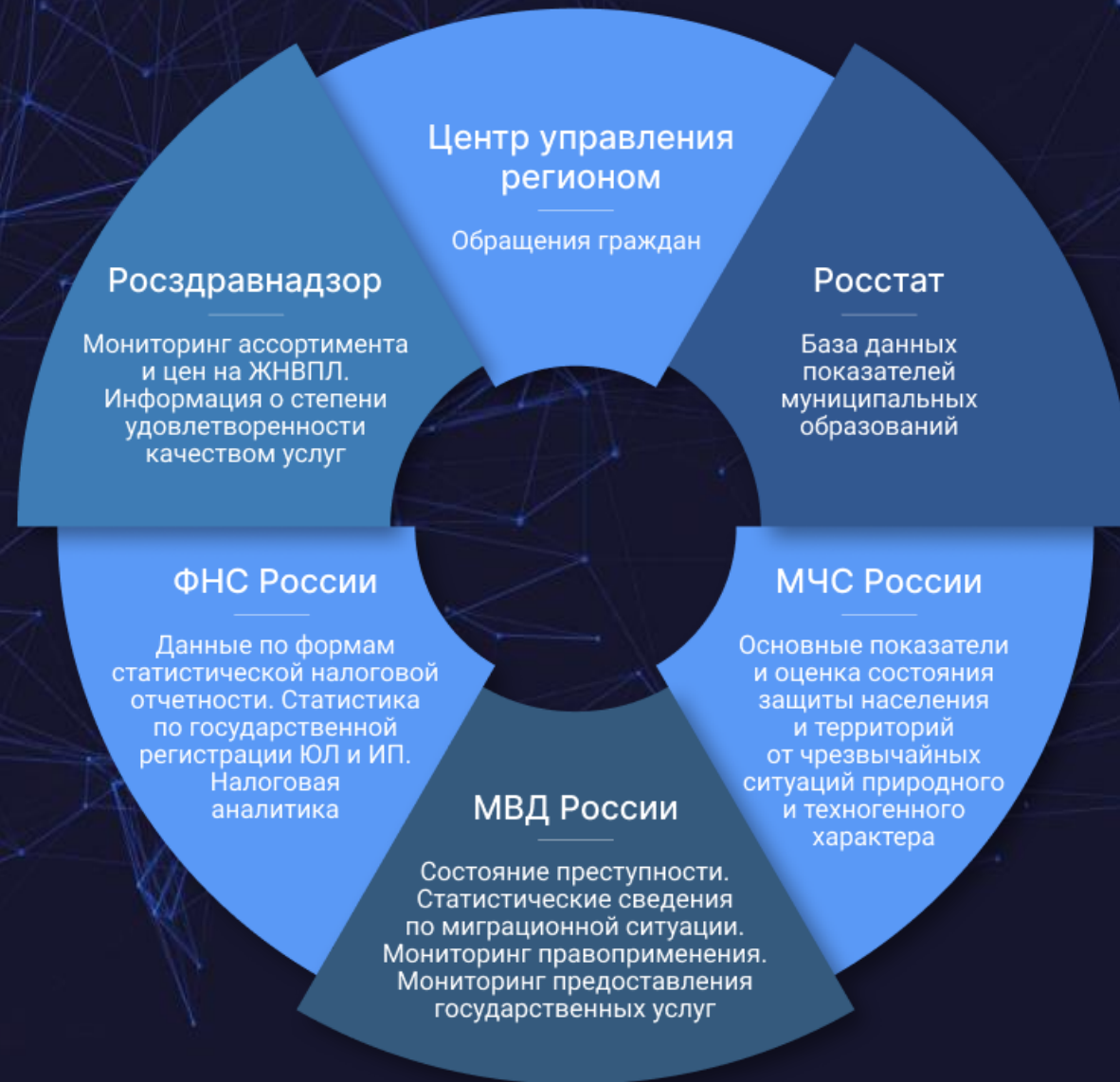
Анализ обратной связи от граждан, бизнеса/МСП




ИНФОРМАЦИЯ ПО ПОКАЗАТЕЛЯМ

СОЦИАЛЬНЫЕ
МЕДИА

СОЦИАЛЬНЫЕ
ИССЛЕДОВАНИЯ



СППР РЕГИУМ



Иван Подгорный

МУС ДЕМО

Городец

- Дашборд
- Показатели
- Когнитивные мо...
- Прогнозирование
- Поиск решения
- Источники данных
- Сервер заданий
- Администриро...

← Скрыть

Показатели

Когнитивные модели

Прогнозирование

Поиск решения

О домене

О домене МУС ДЕМО
Системное имя домена: gu.msk.demo

Список заданий на расчет прогнозов за последние: 60 дней

ID прогн...	Название	Статус	Приори...	Послед...	ID зада...
2615		Завершена успешно	Высший	2024-09-17	3229
2355	Базовый прогноз без пара	Завершена успешно	Высший	2024-09-17	3231

< 1 >

Список заданий на решение обратной задачи за последние: 3 дней

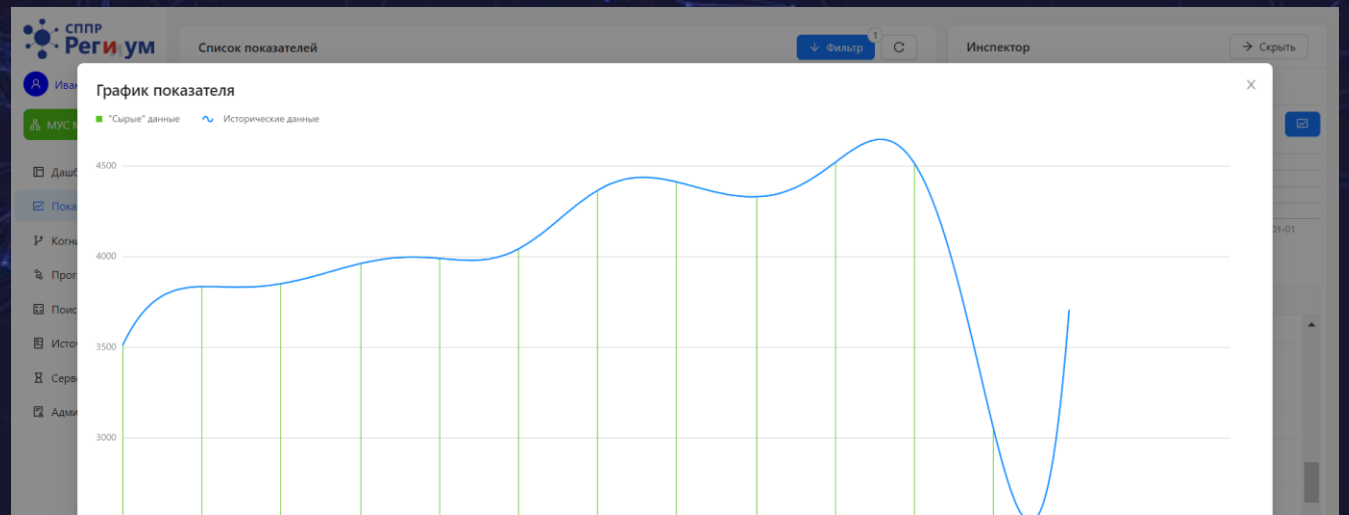
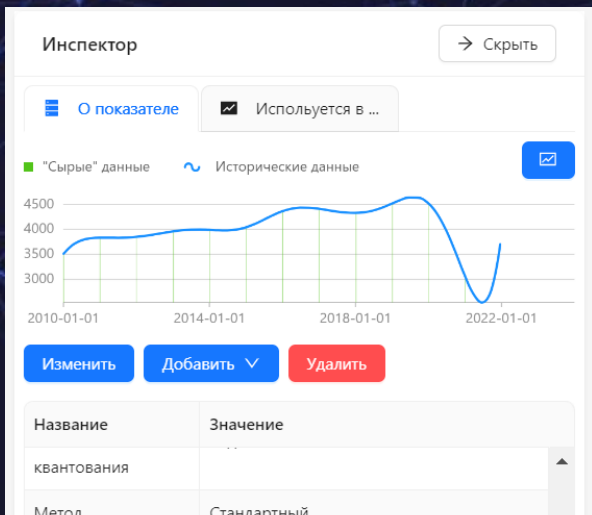
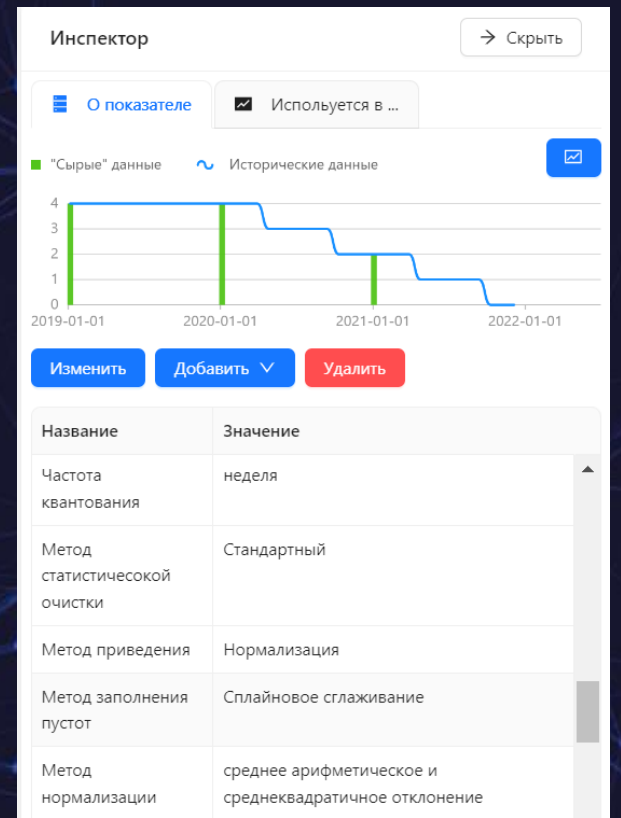
ID решения	Название	Статус	Приоритет	Последня...	ID задания
------------	----------	--------	-----------	-------------	------------

< 1 >

Список заданий на обучение модели за последние: 60 дней

Список заданий на загрузку данных за последние: 60 дней

ПОКАЗАТЕЛИ



КОГНИТИВНАЯ МОДЕЛЬ

Когнитивная модель

← Назад

Тт < Среднее образование

✓ Прогнозная модель обучена

✓ Рассчитан

🔗 44

Обучить прогнозную модель

Прогнозы

Структура

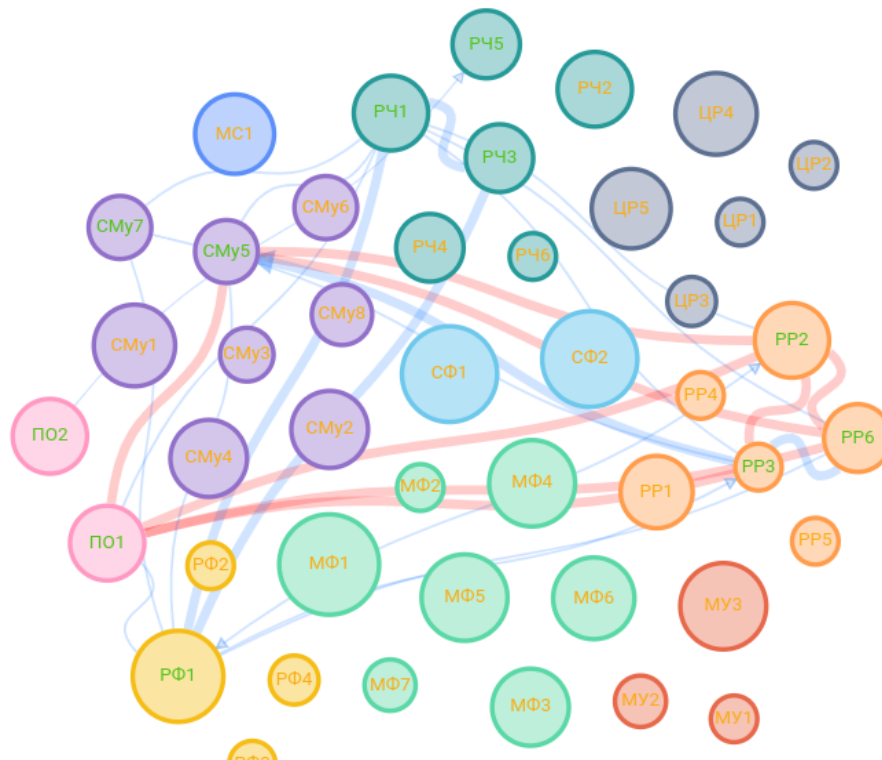
Граф

Граф когнитивной модели

?

На весь экран

Обновить данные



Параметры

Вид связи

Расчетные

Сила связи

0.75

1

Вид графа

С группировкой

Назначить связь

Удалить связь

ПРОГНОЗИРОВАНИЕ



Иван Подгорный

МУС ДЕМО

Дашборд

Показатели

Когнитивные мо...

Прогнозирование

Поиск решения

Источники данн...

← Скрыть

Выход

© 2023 МАЦБКТ-СЭЗ
Все права защищены.

Структура

Графики

Список прогнозов модели

Показать графики

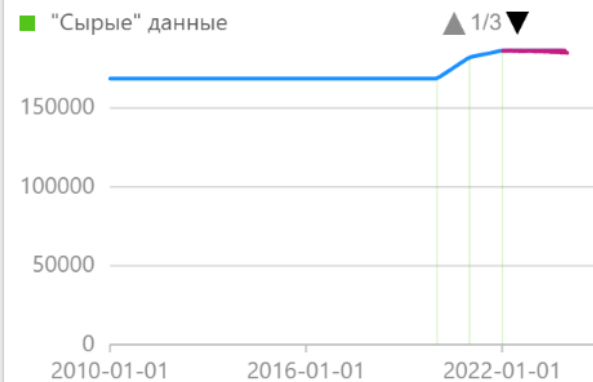
<input checked="" type="checkbox"/>	Имя модели	Имя прогнозов	Статус прогноза
<input checked="" type="checkbox"/>	Сфера Окружающая среда. Энергетика	Базовый прогноз без параметров	Готов

Графики прогнозов

Объем потребления энергетическ



Объем потребления энергетическ



Общее количество жалоб на



ПОИСК РЕШЕНИЯ



Иван Подгорный

МУС ДЕМО

Дашборд

Показатели

Когнитивные мо...

Прогнозирование

Поиск решения

Источники данн...

← Скрыть

Выход

© 2023 МАЦБКТ-СЭЗ
Все права защищены.

Задача подбора импульсов когнитивной модели

← Назад

Tt Туризм_тест

Вычисляется

4

Импульсы и цели (параметры задачи)

	2023-12-31	2024-01-28	2024-02-25	2024-03-31
Численность избирателей.	10000	10500	10500	11000
Сумма финансирования МСУ, полученной в рамках ...	1500000	5000000	5000000	
Общее количество объектов культурного наследия, ...	5	5	6	

Инспе... → Скрыть

Отменить редактирование

Сохранить импульсы

Поиск решения

Графики

ЧТО В ИТОГЕ?

РЕШАЕМ ЗАДАЧИ РАЗВИТИЯ
ТЕРРИТОРИИ НА ОСНОВЕ
ПЕРВИЧНЫХ ДАННЫХ, ДЕЙСТВИЙ
СУБЪЕКТОВ, ОБРАТНОЙ СВЯЗИ ОТ
ГРАЖДАН И БИЗНЕСА, А ТАК ЖЕ
МНЕНИЯ ЭКСПЕРТНОГО
СООБЩЕСТВА

